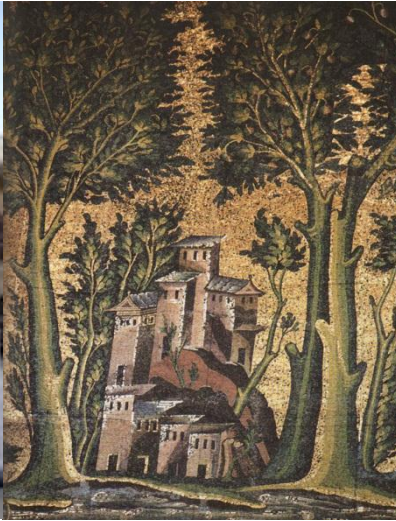


La mosquée : bâtiment religieux à la gloire d'un calife

Comment s'organise une mosquée et quels sont les liens entre le pouvoir du calife et ce bâtiment religieux ?



Nom de l'œuvre : *La Grande Mosquée des Omeyyades*
Localisation : *Damas en Syrie*
Commanditaire : *Calife Al-Walid*
Type d'œuvre : *Architecture religieuse ; mosaïques et marbres décoratifs*
Date de réalisation : *VIIIème siècle*

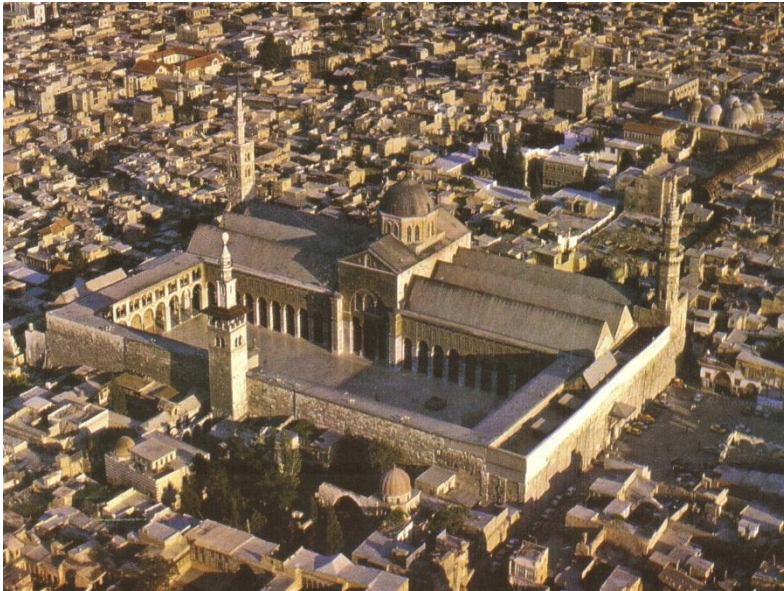
Cette œuvre s'inscrit dans :

- L'Histoire :

.....
.....

-Dans l'Histoire des Arts :

.....



L'organisation de la mosquée de Damas :

- **Sur le plan :** *Les mosquées reprennent le plan rectangulaire de la maison de Mahomet d'après le Coran.*
- **Sur les décors :** *Ne sont autorisés que les motifs géométriques végétaux.*
- **Sur le commanditaire :** *Al-Walid dépense beaucoup pour construire la mosquée (or, pierres précieuses, bois précieux). La mosquée doit représenter la puissance du calife.*

La mosquée dans le temps :

La mosquée de Damas a été réalisée sur plusieurs décennies. Aujourd'hui, la mosquée existe encore malgré les nombreux incendies qui l'ont ravagé.

Thèmes : *Religion ; pouvoir politique*

Catégorie : *Arts et pouvoir*